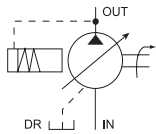


# V15-V70 变量柱塞泵 Variable displacement piston pumps



符号 Symbol



## ■ 选购指南 How to order

V	18	A	1	R	-
系列号 Series	排量 Delivery	控制方式 Control type	压力调整范围 Pressure adjusting range	旋转方向(从轴端看) Rotation (view from shaft end)	连接键 Connection key
可变量柱塞泵 Variable displacement piston pumps	(L/min) 参照规格说明 Refer to specification	参见下表 Refer to below table	1: 8-70kgf/cm <sup>2</sup> 2: 15-140kgf/cm <sup>2</sup> 3: 20-210kgf/cm <sup>2</sup> 4: 20-250kgf/cm <sup>2</sup>	R: 顺时针方向 CW L: 逆时针方向 CCW	-: 平键 Flat key S: 花键 Tooth spline key

## ■ 规格说明 Specification

型号 Model	最高使用压力 Max. operated pressure (kgf/cm <sup>2</sup> )	排量 Disp. (L/min)	流量 Flow (L/min)		压力调整范围 Pressure adjusting range (kgf/cm <sup>2</sup> )	转速 Speed (rpm)		重量 Weight (kg)
			1500rpm	1800rpm		最高 Max.	最低 Min.	
V15	250	15.0	22.5	27.0	1: 8 ~ 70	1800	500	法兰型 Flange type
V18	250	17.8	26.7	32.0				11.5
V23	250	23.0	34.5	41.4	2: 15 ~ 140	1800	500	20.0
V38	250	37.8	56.7	68.0	3: 20 ~ 210			23.0
V50	140	51.5	77.2	92.7	4: 20 ~ 250	1800	500	50.0
V70	140	69.7	104.5	125.4				55.0

## ■ 泵控制方式 Pump control types

种类 Type	A 压力补偿控制(标准型) Pressure compensator control	B 多段流量单段压力控制 Multi-stage flow & single-stage pressure control type (with cylinder)	C 二段压力流量控制 2-stage pressure & flow control type	D 电磁控制压力补偿卸载 Solenoid controlled pressure compensator type with unloading device	E 二段压力控制附电磁式 Dual pressure control by solenoid operated valve
功能曲线 Curve					
性能曲线 Curve					
种类 Type	F 二段流量、二段压力附电磁阀 2 flow-2 pressure p.c. by solenoid operated valve	G 遥控压力补偿 Remote pressure compensator control	H 压力流量负载感应 Power matching control	HJ 负载感应+比例压力控制阀 HJ.load sensing & proportional electro-hydraulic pilot relief valves	HK 电源比例压力、流量负载感应控制 HK proportional electro-hydraulic load sensing type
功能曲线 Curve					
性能曲线 Curve					